



市保連 だより

2009
(5月)

[第384号]

平成21年5月1日発行
社団法人 熊本市保育園連盟
広報委員会
発行責任者 重岡 啓一
〒860-0806 熊本市花畑町3-1
熊本市花畑別館3F
TEL (096) 322-0096
委員長 清永 ヤヨヒ
委員 鬼塚 静波
委員 建村 美徳
委員 村上 美逸
委員 平川 裕季子
委員 伊形 けい子
委員 石井 福栄
委員 石角 奈二



理事会

「スタートライン」

熊本市保育園連盟 専務理事 松 永 恵美子

春は新しいスタートを切る季節です。この4月、各保育園にもフレッシュな新しい職員の皆様が就職されたことと思います。それぞれの保育園で、希望を胸に抱きながら、保育士としてまた調理師や看護師等として子どもたちの保育に勤んでいただいている事と思います。

30数年前、私も新人として保育の道を選び、勤務し始めた時のことを思い出します。今、思い出せば、たくさんの失敗を重ねてきました。しかし、どの失敗も無駄になったものはないと思います。中でも、一番忘れられない経験として残っていることは、自分の不注意で盗難事件に遭ったことです。

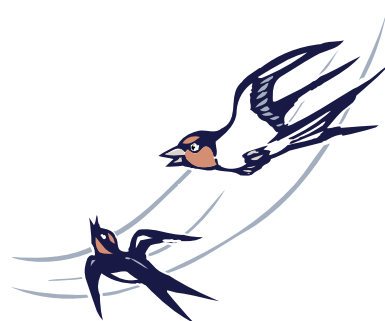
その時、私は保育園の小口現金を机の引き出しに入れたまま、鍵をかけずに離席をしてしまいました。その間に、玄関から誰かが侵入し、机の引き出しを空け、現金の入った封筒を持ち出してしまったのです。全職員が警察の聴取を受け、指紋の押捺が求められました。後に、中学生が持ち去ったということが分かり、私は、何という生徒だろうと、一人腹を立てておりました。その時です。私は理事長から大変叱責を受けたのです。「自分でお金の管理をしっかりしてさえいれば、中学生に犯罪を起こさせなくても良かった。君が悪い！」と。中学生が悪いとばかり思っていた私は、頭をガーンと殴られた思いがしました。自分の至らなさ、了見の狭さに始めて気がついたのです。人は「自分は正しい、悪いのは人のほうだ」、とついつい思ってしまうものですが、自分に反省すべき点はなか



ったのかと考えると、物事の捉え方が違ってきます。

「吾唯足知（われただたるをしる）」という言葉がありますが、「足らざるを知る」ということも、大変重要なことだと思います。万能ではない人間ですから、常に自分の行いを振り返りつつ、自己反省をすることが大切だと、自戒を込めてそう思います。

新たなスタートを切ったフレッシュな皆さんのこれからの活躍を期待したいと思います。保育園の活動のみならず、連盟の活動にも新しい「風」を送り込んでいただけたらと切に願います。





保育士会

新しい環境の中で

熊本夜間保育園 保育士 中島千秋

「子どもの目線で・子どもと共に」という目標を持ち、期待と不安でいっぱいの中、保育士として働きはじめて今年で5年目。子ども達と過ごしながらい月日が経つのが早い事を実感しています。

異動により今年の4月から熊本夜間保育園で働いています。当初は、1日の流れも少し違う環境の中、1年目のような不安を持っていた事を覚えています。そしてなにより、夜遅くまで保育園にいる子ども達の姿はどのようなものなのか、接し方に違いがあるのか、という思いがありました。

子ども達の中には保護者の仕事の都合で、深夜にお迎えに来られる事もあり、日によっては園で過ごす時間が長くなってしまふ場合がありますが、そんな



時でも安心して預けられ、「とても助かります」という言葉も聞かれます。又、子ども達の表情は明るく笑顔が絶えません。それは、たくさんの愛情をもらい優しさに包まれているからだと感じます。キラキラと輝く笑顔や澄んだ瞳を見ると、昼間の保育園に通う子ども達と何ら変わりないという事に気付きました。この事は、全国夜間保育園連盟による研究調査においても、保育の時間帯や保育時間の長さは関係なく、心身の発達には影響がないという結果が出ています。

保育園に求められるニーズが拡大している中、夜間保育における保育環境の充実や保護者への子育てサポートをしながら、第二の家庭のような保育をしていきたいと思っています。



調理師会

大好きな子ども達のために

みのり保育園 栄養士 櫛山昌江

早いもので私がこの保育園で働き始めてから4年が経ちます。当時0歳児だった子ども達も今では年長組となり、月日の経つことの早さと、その頃よりも盛んに言われるようになった食育の大切さを実感しています。はじめの内は、食育ということを難しく考えていましたが、諸先生方と話すうちに食育を取り立てて言うほどの事もない以前からやっていることなのだという事に気付き、気が楽になりました。それぞれの先生方と連携し、園庭での米や野菜作り・収穫、子ども達のおやつ作りなどを実践し、給食室では毎日、地産地消を心掛け、安全・安心で美味しい愛情いっぱいの給食を作るようにしています。子ども達が食べ物を身近に感じ、興味を持つことが大切なのではない



かと思っています。

しかし、昨今、農薬・添加物・偽装表示などの食の安全安心が脅かされる様々な問題が増え、頭をかかえることが多くなってきました。こういう時だからこそ、子ども達及び保護者に食の大切さ、安全安心を伝えることができる様に日々努力していかなければならないと、その責任の重さを感じています。

「今日の給食は何ですか?」「給食美味しかったよ。また作ってね!」「嫌いなお野菜も頑張って食べたよ!」とニコニコとした笑顔で話しかけてくる子ども達。そんな元気で明るい子ども達が私は大好きです。この子ども達のために、これからも園全体で食育を進め、ともに生き、ともに育ちあえるよう、努力していきます。



園長会

あっという間の2年間

すぎのこ保育園 園長 木村朝男

すぎのこ保育園に縁あってお世話になり、あっという間に2年が経ちました。

保育園には、自分の子どもがお世話になったことはあるが、保育に関する知識は全くの白紙状態で、園長が務まるかどうか不安を抱いて着任しました。

着任早々、校区団体長への挨拶回り、幸いにもこれまでの仕事の関係で存じあげていた方もいらっしやり、「何かあったら言うてきなっせ。」と温かい言葉をいただき、大変心強く思うとともに人との出会いの大切さを痛感しました。

また、前園長先生からは、園の主な行事の挨拶要旨、地域行事への参加における留意事項など、文書にまとめていただきとても助かりました。さらに理事長から、その都度アドバイスをいただき、そして職員皆さんの協力のお蔭でこの2年間、無事に務めることができたことに深

く感謝しているところです。

ある園長先生が、「園長の仕事は、職員が楽しく働きやすい職場環境をつくるのが大切だと思っています。」と言われたのを聞いて、なるほど、これなら自分の経験を生かせるかもしれない。と勇気づけられたこと思い出します。



いよいよ3年目、本年度から新保育所保育指針に基づき保育を行わなければなりません。さらに新たな課題として保育制度改革が具体化してきます。

私としては、それらの情報をしっかり把握し、職員との共通認識を図りながら、子どものため、保護者、そして園のため頑張っていこうと思います。

5月の予定

会合	担当年齢	日	時間	会場	研修内容
年齢別・実技研修会	0、1歳児	15(金)	14:00 ~17:00	国際交流会館	「情報交換・グループ討議」
	2歳児	20(水)	14:00 ~17:00	国際交流会館	「情報交換・グループ討議」
	3歳児	13(水)	14:00 ~17:00	国際交流会館	「情報交換・課題設定」
	4、5歳児	28(木)	14:00 ~17:00	国際交流会館	「情報交換・課題設定」
	実技研修	27(水)	14:00 ~17:00	雑草の森	「五感をひらく自然あそび」 講師：寺原保育園園長 濱田 宏陽 氏
保育士役員会		19(火)	14:00 ~17:00	熊本市国際交流会館 5F	小会議室(洋室)
調理師全体研修会		21(木)	14:00 ~17:00	熊本市子ども文化会館 2F	会議室 AB
5月通常総会		16(土)	12:30 ~13:45	熊本テルサ 3F	たい樹
保育研究大会		16(土)	14:00 ~17:00	熊本テルサ 1F	テルサホール
歓送迎会		16(土)	17:30 ~19:30	熊本テルサ 3F	たい樹

ご結婚おめでとうございます

□つくし保育園

5月5日 保育士 守田 千絵(旧姓 清嶋)

【園名変更・住所表示変更のお知らせ】

(旧)城南幼愛園 → (新)誠櫻幼愛園

(新住所) 〒860-0047

熊本市春日6丁目22番1号

(旧)城北保育園 → (新)きらら保育園

平成21・22年度 社団法人 熊本市保育園連盟理事・監事名簿

任期 平成21～22年度

職 務	氏 名	園 名	電 話
理 事 長	重 岡 啓 一	たつだ保育園	339-4946
副 理 事 長	富 永 博 文	木の葉保育園	380-5225
専 務 理 事	松 永 恵 美 子	田 迎 保 育 園	378-3167
経 営 総 務 委 員 長	古 川 豊	かおる保育園	329-2525
予 算 対 策 委 員 長	上 野 誠 之	まんごく保育園	345-7423
〃 副 委 員 長	初 瀬 基 樹	河内からたち保育園	276-1186
広 報 委 員 長	清 永 ヤヨヒ	黒 髪 幼 愛 園	344-0055
人 材 委 員 長	江 藤 美 信	清 水 ケ 丘 保 育 園	345-0850
研 修 委 員 長	鬼 塚 静 波	熊 本 藤 富 保 育 園	357-5622
〃 副 委 員 長	建 川 美 徳	さくらんぼ保育園	365-4150
福 利 厚 生 委 員 長	村 上 靖 尚	若 葉 幼 愛 園	352-5772
立 田 山 野 外 保 育 セ ン タ ー 雑 草 の 森 運 営 委 員 長	本 田 一 幸	つばめ保育園	380-6635
〃 副 委 員 長	矢 野 理 絵	くほんじ保育園	370-8851
書 記	坂 本 直 美	日 吉 保 育 園	324-7918
園 長 会 担 当	森 本 成 一	しらふじ保育園	357-2551
事 務 局 長	村 上 博 一	市 連 事 務 局	322-0096
保 育 士 会 長	大 滝 喜 和 子	ひまわり保育園	364-7649
保 育 士 副 会 長	成 松 恵 子	白 羊 保 育 園	352-9540
調 理 師 会 長	福 島 由 起	有 明 保 育 園	329-7889
監 事	北 村 政 雄	む つ み 保 育 園	338-6365
監 事	吉 原 章	力 合 さ く ら 保 育 園	357-9616

(女 性 部 長) 坂 本 幸 子 ひばり保育園 369-7921

(青 年 部 長) 吉 原 千 代 作 力合さくら保育園 357-9616

ブロック長

東 部 ブ ロ ッ ク	横 田 瑞 恵	ふ わ わ 保 育 園	367-8001
西 部 ブ ロ ッ ク	吉 永 八 郎	飽 田 東 保 育 園	227-0111
南 部 ブ ロ ッ ク	上 田 由 美 子	中 緑 保 育 園	223-2380
北 部 ブ ロ ッ ク	重 安 康 子	友 愛 会 保 育 園	355-6623
中 央 ブ ロ ッ ク	三 島 良 子	愛 光 幼 児 園	364-0134